

小型低背パワーインダクタ MIB4010-W シリーズ

Provisional

Small foot print and low profile power inductors MIB4010-W series

August/4/2014 Rev.06

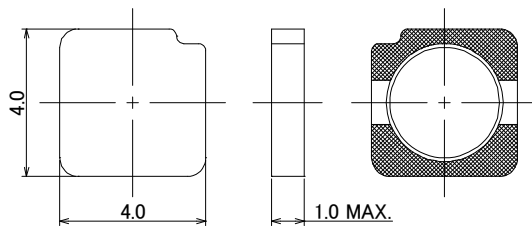
■ 特長 / Features

- 閉磁路 小型低背パワーインダクタ
Shielded, small foot print and low profile power inductors.
4.0mm × 4.0mm (Typ) × h1.2mm (Max)
- 閉磁路構造による低ノイズ、少漏れ磁束
Low noise and flux by closed magnetic path structure.

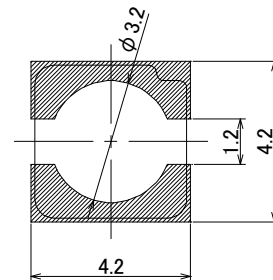
■ 用途 / Applications

- 携帯電話、液晶パネル用途等の
DC/DCコンバーター用
DC/DC converters for
Cellular phones, LCD Panel and others.

■ 外観寸法・ランドパターン / Dimensions・Land Pattern (Unit : mm)



Recommended Land Pattern (Unit : mm)



■ 仕様 / Specifications

シリーズ Series	部品番号 Part number	インダクタンス L [μ H] Inductance *(1)	直流抵抗 Rdc [Ω] DC resistance *(2)	定格電流 Idc1 / Idc2 [A] Rated current *(3)	使用温度範囲 Ta [$^{\circ}$ C] Operating temperature range *(4)
MIB4010-W	MIB4010M-1R0W	1.0 \pm 50%	0.045	2.95 / 2.59	-40 $^{\circ}$ C ~ 125 $^{\circ}$ C
	MIB4010M-1R8W	1.8 \pm 30%	0.065	2.23 / 2.07	
	MIB4010M-3R3W	3.3 \pm 20%	0.12	1.53 / 1.48	
	MIB4010M-4R7W	4.7 \pm 20%	0.15	1.28 / 1.33	
	MIB4010M-6R8W	6.8 \pm 20%	0.20	1.11 / 1.11	
	MIB4010M-100W	10.0 \pm 20%	0.28	0.92 / 0.94	
	MIB4010M-150W	15.0 \pm 20%	0.47	0.73 / 0.71	
	MIB4010M-220W	22.0 \pm 20%	0.71	0.58 / 0.61	

*Note: (1) Ta=25 $^{\circ}$ C, Idc=0A (2) Ta=25 $^{\circ}$ C
(3) Idc1: インダクタンス変化率 Inductance change ratio $|\Delta L/L| \leq 30\%$, Idc2: 温度上昇 Temperature rise $\Delta T \leq 40^{\circ}$ C
(4) 自己発熱含む Including self temperature rise

(代表値/Typical)

■ 直流重畳特性 / DC bias current characteristics

